



**SBB**  
Segeberger Baubetreuung GbR  
Jasminstraße 8  
23795 Bad Segeberg  
Tel.: 0 45 51 - 94 38 84  
Fax: 0 45 51 - 94 38 85

## *EXPOSÉ*

### Stubbendorf / Gemeinde Wesenberg

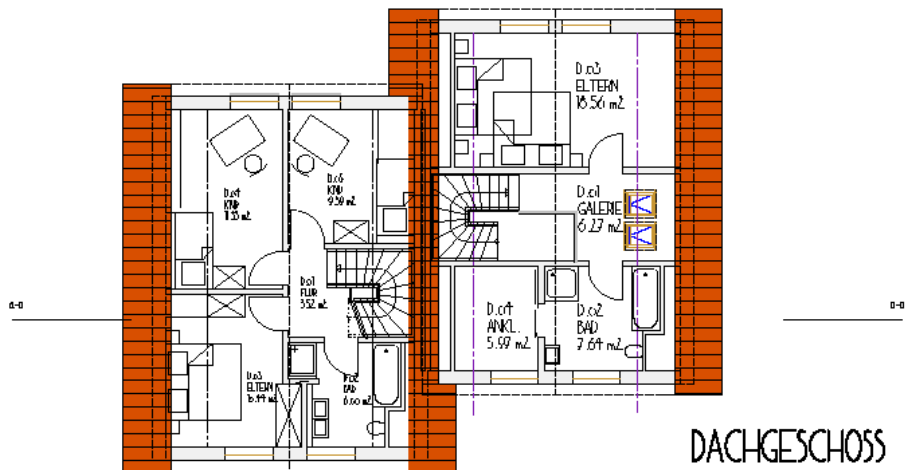
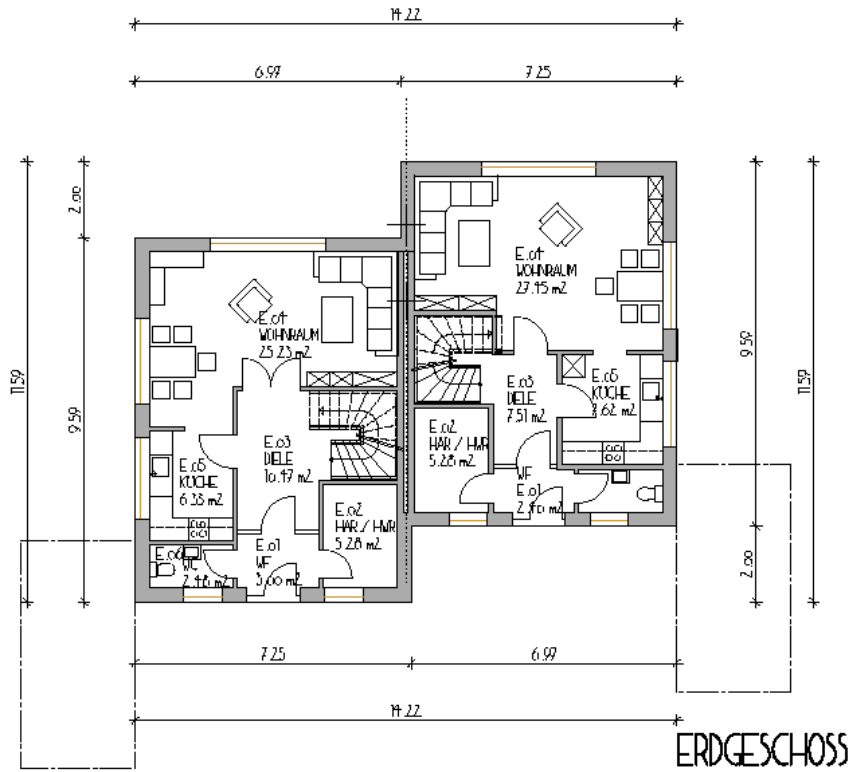


Objekt:	<b>Doppelhaus</b> - geplanter Neubau schlüsselfertig
Baujahr:	in Planung
Bauweise:	massive Bauweise
Grundstücksfläche:	ca. 320 m <sup>2</sup>
Wohnfläche:	ca. 110 m <sup>2</sup>
Raumaufteilung:	EG: Wohn-/Esszimmer, Küche, Gäste-WC, HWR, Diele DG: Schlafzimmer, 2 Kinderzimmer, Vollbad

**Kaufpreis: ab 152.000,- € schlüsselfertig**



**SBB**  
 Segeberger Baubetreuung GbR  
 Jasminstraße 8  
 23795 Bad Segeberg  
 Tel: 0 45 51 - 94 38 84  
 Fax: 0 45 51 - 94 38 85



NEUBAU EINES DOPPELAUSES IN SETH  
 M.: 1:100

**OHLOW** GERD RAINER  
 ARCHITEKT DIPL.-ING. VDA  
 e-mail: info@architekt-ohlow.de  
 FAX: 0451/594670 TEL: 0451/598900



**SBB**  
Segeberger Baubetreuung GbR  
Jasminstraße 8  
23795 Bad Segeberg  
Tel.: 0 45 51 - 94 38 84  
Fax: 0 45 51 - 94 38 85

## Auszug aus B-Plan Nr. 6



## Die Gemeinde und ihre Umgebung

Vor den Toren Lübecks, in landschaftlich reizvoller Lage liegt das B-Gebiet Nr. 6 in der Gemeinde Wesenberg. Auf kurzen Wegen sind Sie am Autobahnanschluss zur A 1 sowie im Einkaufszentrum und am Bahnhof in Reinfeld. Die Zugverbindung bringt Sie über Lübeck hinaus direkt an die Ostsee oder auch in reizvolle Nachbarstädte wie Bad Oldesloe und Ahrensburg und weiter nach Hamburg. Sie wohnen in unmittelbarer Nachbarschaft der Traveniederungen mit herrlichen Möglichkeiten zur Naherholung.

Die angrenzende Stadt Reinfeld ist staatlich anerkannt als Erholungsort. In gesunder Luft mit acht Seen und vielfältigen Spazier-, Rad- und Wanderwegen ein idealer Ort



**SBB**  
Segeberger Baubetreuung GbR  
Jasminstraße 8  
23795 Bad Segeberg  
Tel.: 0 45 51 - 94 38 84  
Fax: 0 45 51 - 94 38 85

zum Leben und um seinen Freizeit zu genießen. Im Sommer lockt das über die Gemeindegrenze hinaus sehr geschätzte Freibad am Herrenteich. In der Karpfenstadt Reinfeld sind sämtliche Einkaufsmöglichkeiten des täglichen Bedarfs ausreichend vorhanden, darüber hinaus gibt es Banken, Ärzte, Apotheken, Schulen, Kindergarten etc.

#### Objektbeschreibung:

Der Neubau verfügt über 4 Zimmer mit einer Wohnfläche von ca. 110 m<sup>2</sup>. Das Grundstück hat eine Größe von ca. 320 m<sup>2</sup>. Der Erwerber kann derzeit noch Einfluss auf die Grundriss- und Fassadengestaltung nehmen.



#### Kontakt

**SBB Segeberger Baubetreuung GbR**  
**Herr Angermann**  
**Jasminstraße 8**  
**23795 Bad Segeberg**  
**Tel.: 04551 - 943884**  
**Fax: 04551 - 943885**  
**E-Mail: [SBB-Hausbau@web.de](mailto:SBB-Hausbau@web.de)**  
**[www.SBB-Hausbau.de](http://www.SBB-Hausbau.de)**